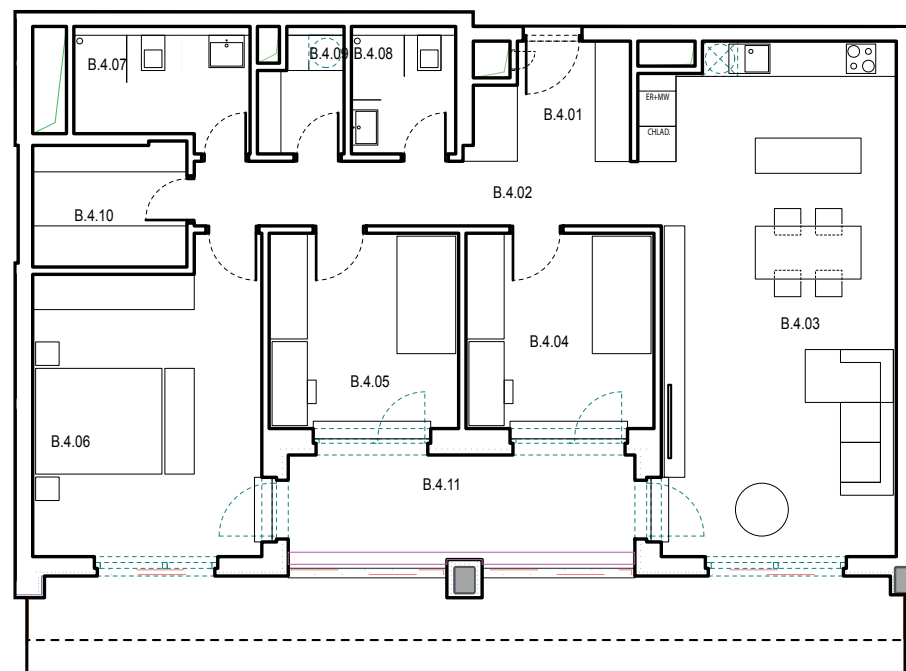




| | | | | |
|-----------|-------------|-----------|-----------------------------|---------------------------|
| BYT | POČET IZIEB | PODLAŽIE | ÚŽITKOVÁ PLOCHA | EXTERIÉR |
| B4 | 4 | 11 | 107,82 m² | 9,91 m² |

| | |
|-----------------------------------|-----------------------------|
| PLOCHA BYTU | 107,82 m² |
| B. 4. 01 Vstup | 4,97 m ² |
| B. 4. 02 Chodba | 8,29 m ² |
| B. 4. 03 Obývacia izba s kuchyňou | 35,75 m ² |
| B. 4. 04 Izba | 10,64 m ² |
| B. 4. 05 Izba | 10,72 m ² |
| B. 4. 06 Spálňa | 19,54 m ² |
| B. 4. 07 Kúpeľňa | 5,80 m ² |
| B. 4. 08 Kúpeľňa | 3,85 m ² |
| B. 4. 09 Sklad | 2,83 m ² |
| B. 4. 10 Šatník | 5,43 m ² |
| EXTERIÉR | 9,91 m² |
| B.4.08 LOGGIA | 9,91 m ² |
| SPOLU (BYT+EXTERIÉR) | 117,73 m² |



Uvedené zobrazenie a výmery sú predbežné a nemusia sa zhodovať s realizačným projektom.
Riešenie zariadenia je ilustračné, rozsah štandardu je popísaný v technickej špecifikácii projektu.