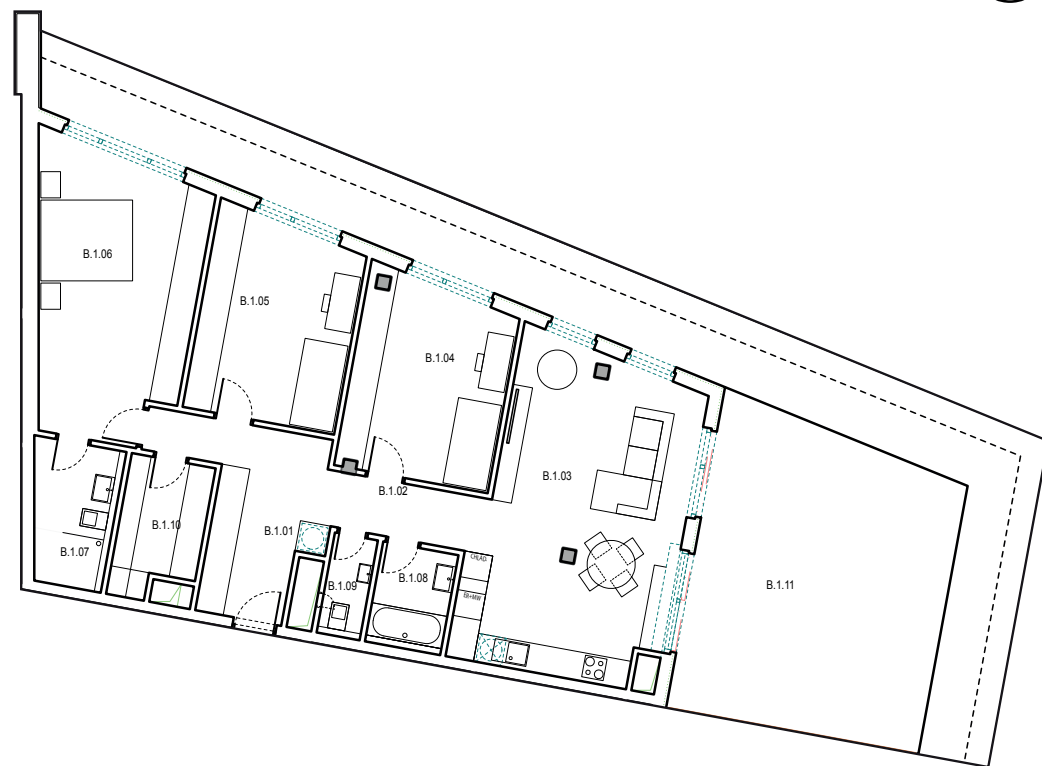
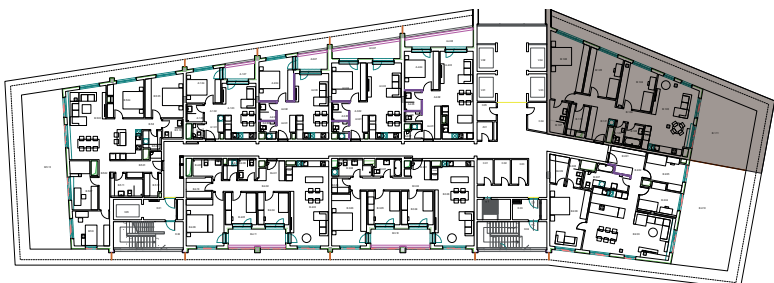




BYT	POČET IZIEB	PODLAŽIE	ÚŽITKOVÁ PLOCHA	EXTERIÉR
B1	4	11	122,30 m²	39,82 m²

PLOCHA BYTU	122,30 m²
B. 1. 01 Vstup	5,39 m ²
B. 1. 02 Chodba	10,84 m ²
B. 1. 03 Obývacia izba s kuchyňou	33,63 m ²
B. 1. 04 Izba	15,73 m ²
B. 1. 05 Izba	15,88 m ²
B. 1. 06 Spálňa	22,51 m ²
B. 1. 07 Kúpeľňa	6,04 m ²
B. 1. 08 Kúpeľňa	4,07 m ²
B. 1. 09 Wc	2,33 m ²
B. 1. 10 Šatník	5,88 m ²
EXTERIÉR	39,82 m²
B.1.08 TERASA	39,82 m ²
SPOLU (BYT+EXTERIÉR)	162,12 m²



Uvedené zobrazenie a výmery sú predbežné a nemusia sa zhodovať s realizačným projektom.
Riešenie zariadenia je ilustračné, rozsah štandardu je popísaný v technickej špecifikácii projektu.