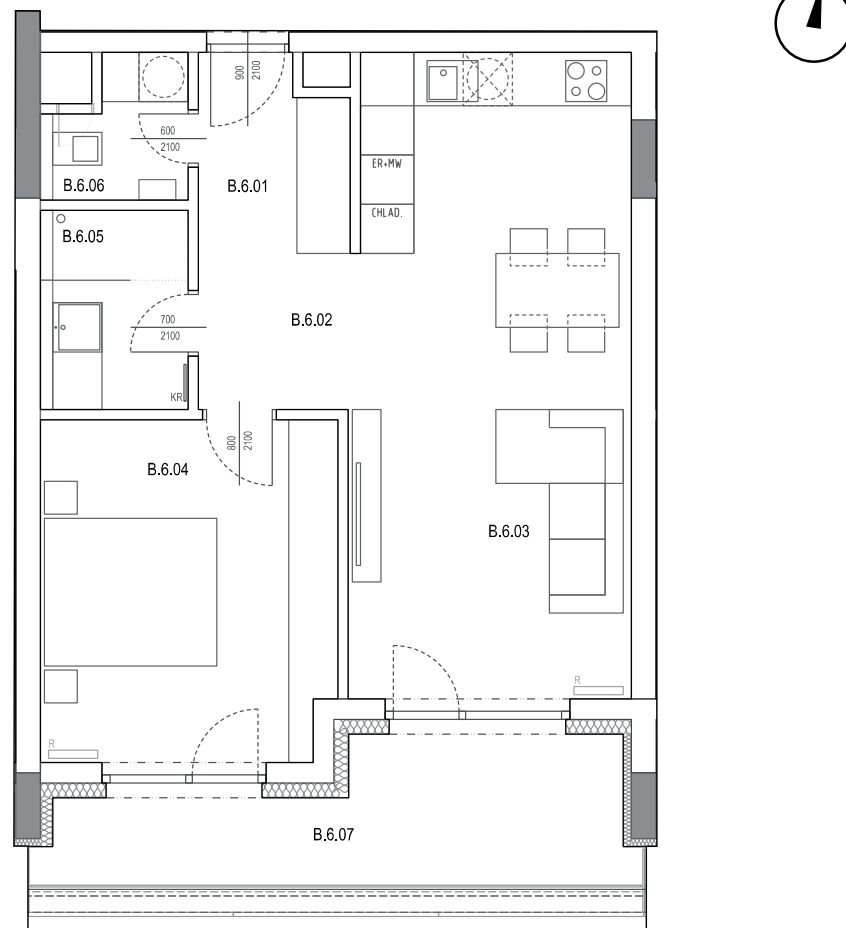
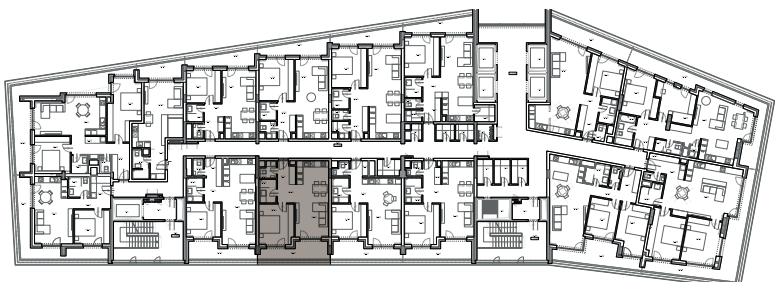




BYT	POČET IZIEB	PODLAŽIE	ÚŽITKOVÁ PLOCHA	EXTERIÉR
B6	2	6	56,37 m²	10,83 m²

PLOCHA BYTU	56,37 m²
B.6.01 Vstup	4,15 m ²
B.6.02 Chodba	3,47 m ²
B.6.03 Obývacia izba + kuchyňa	26,80 m ²
B.6.04 Spálňa	14,90 m ²
B.6.05 Kúpeľňa	4,37 m ²
B.6.06 WC	2,68 m ²
EXTERIÉR	10,83 m²
B.6.07 LOGGIA	10,83 m ²
SPOLU (BYT+EXTERIÉR)	67,2 m²



Uvedené zobrazenie a výmery sú predbežné a nemusia sa zhodovať s realizačným projektom.
Riešenie zariadenia je ilustračné, rozsah štandardu je popísaný v technickej špecifikácii projektu.