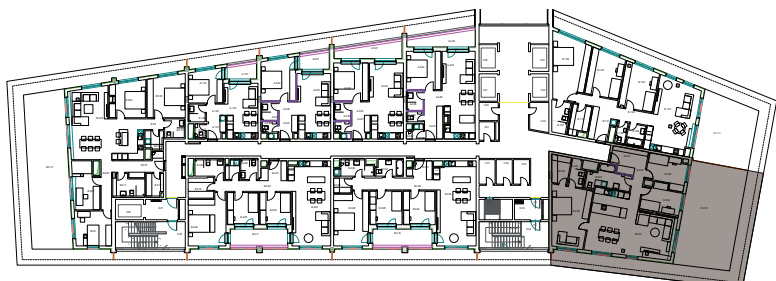
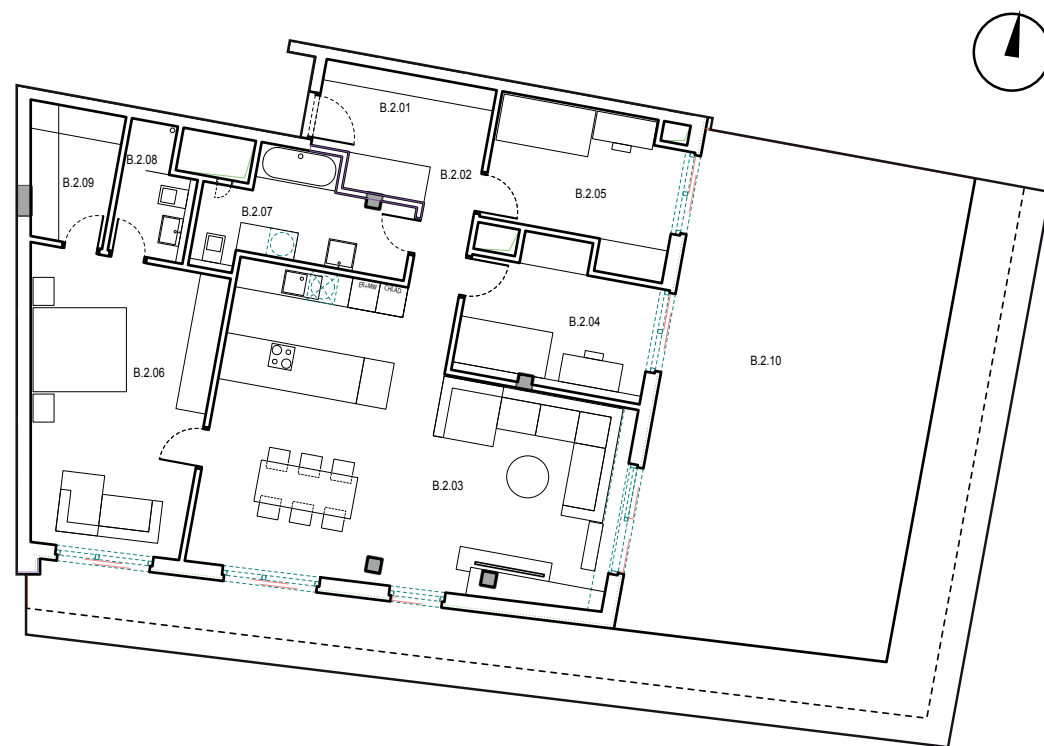




BYT	POČET IZIEB	PODLAŽIE	ÚŽITKOVÁ PLOCHA	EXTERIÉR
B2	4	11	125,61 m ²	62,25 m ²

PLOCHA BYTU	125,61 m²
B. 2. 01 Vstup	6,29 m ²
B. 2. 02 Chodba	6,82 m ²
B. 2. 03 Obývacia izba s kuchyňou	47,76 m ²
B. 2. 04 Izba	11,33 m ²
B. 2. 05 Izba	11,82 m ²
B. 2. 06 Spálňa	23,55 m ²
B. 2. 07 Kúpeľňa	8,80 m ²
B. 2. 08 Kúpeľňa	4,02 m ²
B. 2. 09 Šatník	5,22 m ²
EXTERIÉR	62,25 m²
B.2.08 LOGGIA	62,25 m ²
SPOLU (BYT+EXTERIÉR)	181,86 m²



Uvedené zobrazenie a výmery sú predbežné a nemusia sa zhodovať s realizačným projektom.
Riešenie zariadenia je ilustračné, rozsah štandardu je popísaný v technickej špecifikácii projektu.